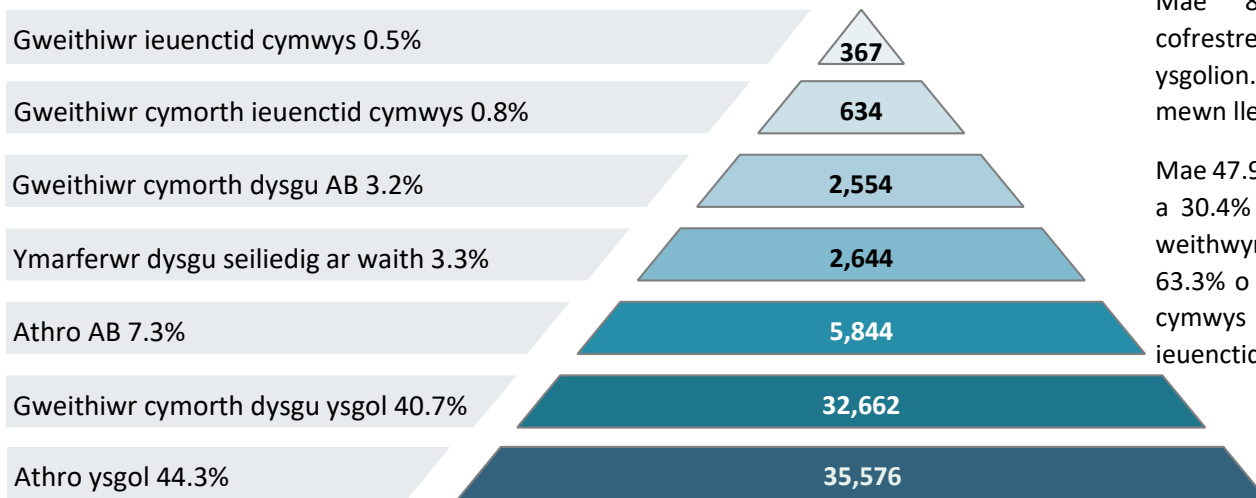


CGA yw'r rheoleiddiwr annibynnol ar gyfer y gweithlu addysg yng Nghymru. Rydym yn cofrestru athrawon a gweithwyr cymorth dysgu mewn ysgolion a sefydliadau addysg bellach, ymarferwyr dysgu seiliedig ar waith a gweithwyr ieuentid / cymorth ieuentid cymwys.

Mae'r crynodeb hwn yn cwmpasu pob un o'n saith grŵp cofrestredig ac mae'n cynnwys data ar sail rhyw ac oedran. Byddwn yn adrodd ar nodweddion eraill megis cymwysterau, gallu yn yr iaith Gymraeg, ethnigrwydd ac anabledd yn y dyfodol, gan fod ein cofrestreion yn poblogi eu cofnodion ar y Gofrestr Ymarferwyr Addysg. Casglwyd y data a ddangosir ar 1 Mawrth 2018.

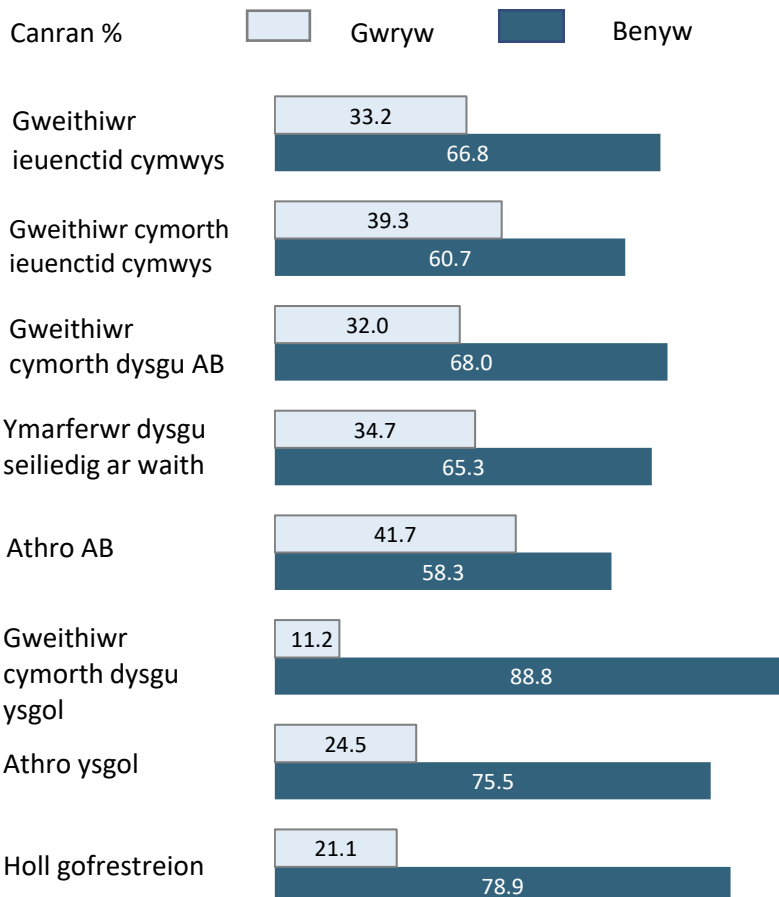
Nifer cofrestreion CGA - 80,281



Mae 85.0% o unigolion cofrestredig yn gweithio mewn ysgolion. 15.0% yn gweithio mewn lleoliadau eraill.

Mae 47.9% o gofrestreion ysgol a 30.4% o gofrestreion AB yn weithwyr cymorth dysgu. Mae 63.3% o staff gwaith ieuentid cymwys yn weithwyr cymorth ieuentid.

Rhyw



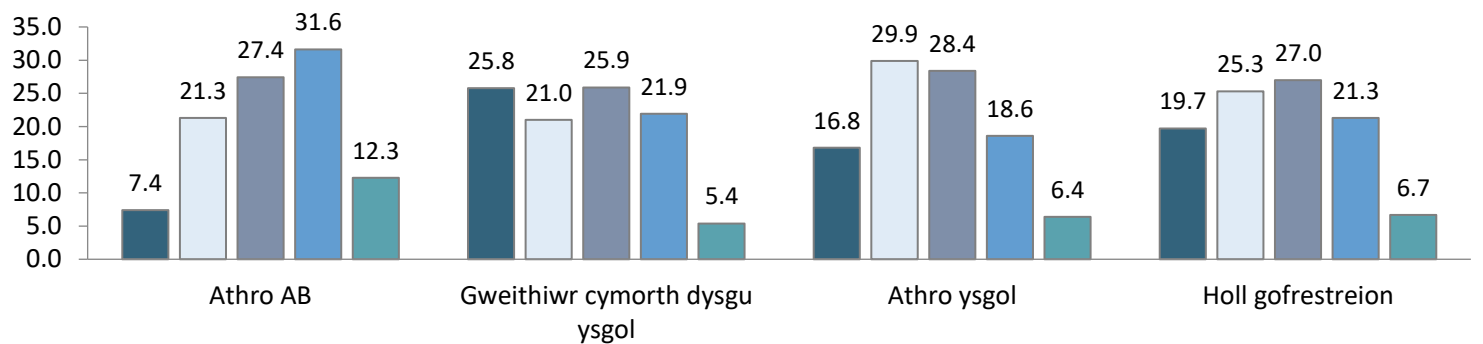
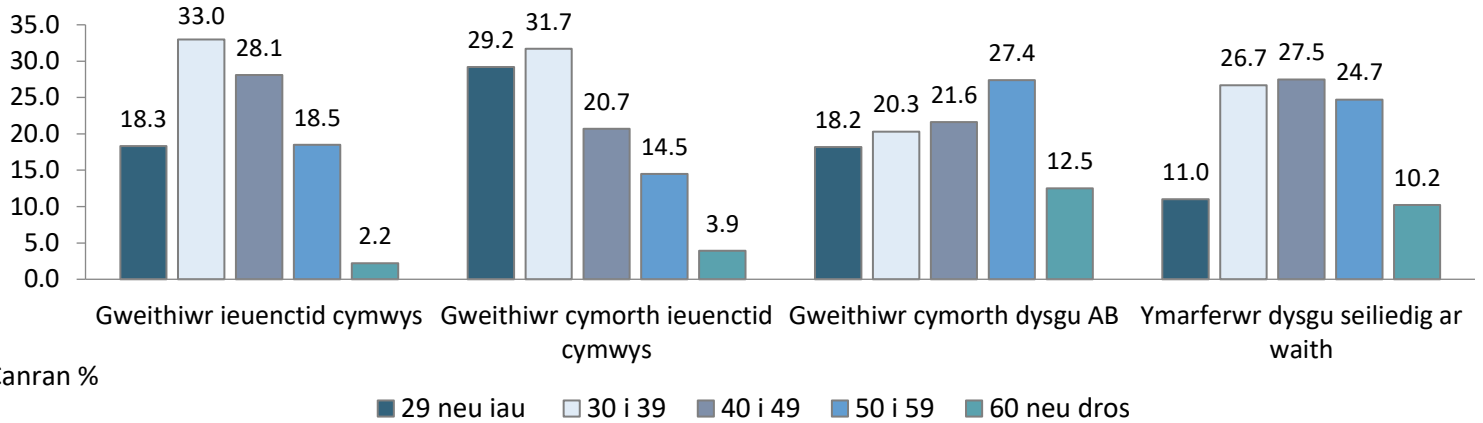
Mae'r gweithlu addysg yng Nghymru yn fenywaidd yn bennaf.

Mae'r cydbwysedd rhwng y rhywiau'n amrywio. Er enghraifft, mae 88.8% o weithwyr cymorth dysgu ysgol yn ferched o'i gymharu â 58.3% o athrawon AB.

	Benywaidd	Gwrywaidd
Gweithiwr ieuentid cymwys	245	122
Gweithiwr cymorth ieuentid cymwys	385	249
Gweithiwr cymorth dysgu AB	1,736	818
Ymarferwr dysgu seiliedig ar waith	1,726	918
Athro AB	3,405	2,439
Gweithiwr cymorth dysgu ysgol	28,996	3,666
Athro ysgol	26,856	8,720
Holl gofrestreion	63,349	16,932

Oedran

Mae amrywiaeth mewn oedran ar draws y grwpiau cofrestredig. Mae'r gweithlu AB yn hŷn o'i gymharu â grwpiau eraill, gyda 43.9% o athrawon AB a 39.9% o weithwyr dysgu AB 50 oed a throsodd. Hefyd, mae 34.9% o ymarferwyr dysgu yn y gwaith yn 50 oed a throsodd.



	Gweithiwr ieuentid cymwys	Gweithiwr cymorth ieuentid cymwys	Gweithiwr cymorth dysgu AB	Ymarferwr dysgu seiliedig ar waith	Athro AB	Gweithiwr cymorth ieuentid ysgol	Athro ysgol	Holl gofrestreion
Dan 25	21	80	221	72	99	4,514	1,445	6,452
25 i 29	46	105	244	218	332	3,926	4,527	9,398
30 i 34	52	107	257	317	562	3,387	5,102	9,784
35 i 39	69	94	261	388	685	3,473	5,519	10,489
40 i 44	51	55	255	338	674	3,847	5,182	10,402
45 i 49	52	76	297	389	930	4,613	4,912	11,269
50 i 54	43	57	346	334	961	4,258	3,798	9,797
55 i 59	25	35	354	318	884	2,888	2,809	7,313
60 i 64	6	15	233	199	494	1,380	1,712	4,039
65 +	2	10	86	71	223	376	570	1,338
Cyfanswm	367	634	2,554	2,644	5,844	32,662	35,576	80,281

Nodiadau

Mae'r holl ddata a gynhwysir yn y crynodeb hwn yn deillio o'r Gofrestr o Ymarferwyr Addysg CGA.

Cofnodir niferoedd cofrestredig fel rhai gwirioneddol, yn hytrach na chyfwerth ag amser llawn ac maent wedi'u seilio ar gategori cofrestru sylfaenol a chyflogaeth.

Efallai na fydd canrannau'n gyfanswm 100 oherwydd talgrynnu.

Diogelu data - Gweler ein hysbysiad preifatrwydd - ar gael ar www.cga.cymru

Cysylltwch â ni

Ymholiadau cyfryngau – e-bostiwrch cyfryngau@cga.cymru neu ffoniwch 029 2046 0099

Ymholiadau eraill / adborth – e-bostiwrch ystadegau@cga.cymru neu ffoniwch 029 2046 0099