

Dadansoddiad Data CyngACC o Athrawon a gydnabyddir gyda Statws Athro Cymwys (SAC) o dan Gyfarwyddeb Ewropeaidd 2005/36

Nodiadau:-

- Tynnwyd y data o gofnodion CyngACC: ymgeiswyr am gydnabyddiaeth SAC o dan Gyfarwyddeb Ewropeaidd 2005/36 lle gwnaed y cais rhwng 1^{af} Ebrill a 31^{ain} Mawrth ar gyfer pob blwyddyn a ddangosir;
- Mae data sy'n ymwneud â chyflogaeth wedi'i seilio ar y cofnod cyflogaeth cyntaf a ddelir ni waeth faint bynnag o gofnodion cyflogaeth sydd gan athro;

Canfyddiadau Allweddol

- Mae nifer y ceisiadau gan athrawon sydd wedi'u cymhwyso yng ngwledydd Ardal Economaidd Ewropeaidd wedi dyblu er 2009. Ymddengys fod hyn yn gysylltiedig ag estyn yr Undeb Ewropeaidd a hefyd oherwydd hinsawdd economaidd nifer o'r gwledydd yn yr Undeb;
- Dros y pum mlynedd diwethaf, derbyniodd y Cyngor y nifer uchaf o geisiadau am gydnabyddiaeth oddi wrth athrawon Sbaen a Gwlad Pwyl, er bod nifer yr athrawon o Wlad Pwyl erbyn hyn yn lleihau ar ôl cyrraedd uchafbwynt yn 2010-11;
- Mae'r rhan fwyaf o'r ymgeiswyr am gydnabyddiaeth yn yr ystod oed 25-29;
- Mae'r rhan fwyaf o'r ymgeiswyr wedi'u cymhwyso ar gyfer y sector uwchradd, er y dylid cofio, mewn sawl gwlad yn Ewrop, mae athrawon yn meddu ar gymwysterau i ddysgu trawsgyfnod;
- Mae 75% o ymgeiswyr am gydnabyddiaeth yn fenywod. Mae hyn yn adlewyrchu'n fras broffil holl athrawon cofrestredig Cymru;
- Yn y pynciau hyn mae'r rhan fwyaf o ymgeiswyr wedi'u hyfforddi: Saesneg/Llenyddiaeth Saesneg ac Addysg Gorfforol;
- Ar y cyfan nid yw athrawon sydd wedi'u dyfarnu Statws Athro Cymwysedig dan y Gyfarwyddeb Ewropeaidd yn cael cyflogaeth sylweddol yng Nghymru (Gweler tablau 6 a 7).

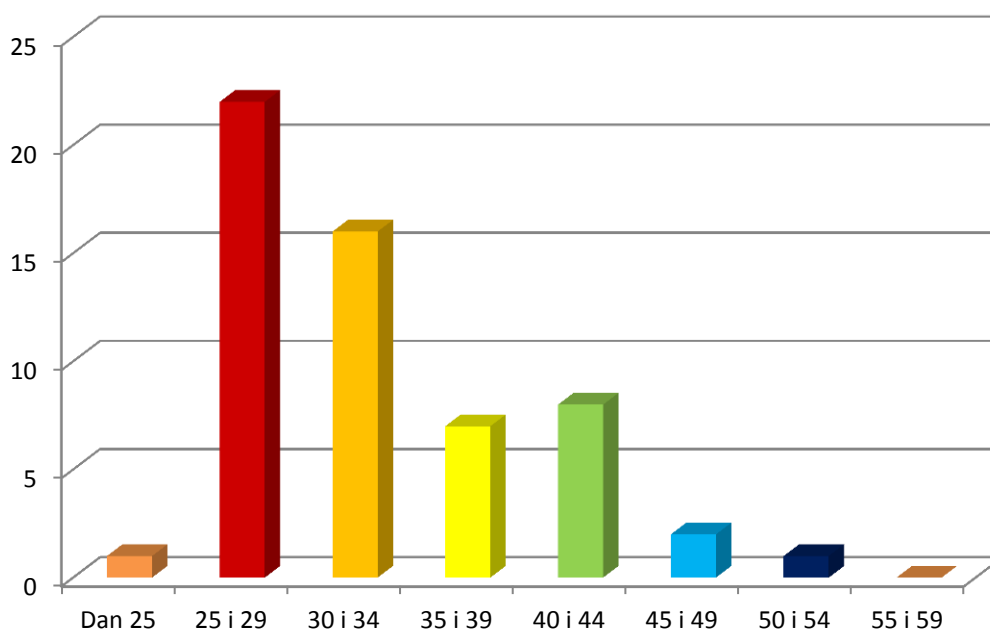
1. Nifer yr athrawon y dyfarnwyd cydnabyddiaeth SAC iddynt o dan Gyfarwyddeb Ewropeaidd 2005/36 yn ôl gwlad wreiddiol

Gwlad	2008 - 09	%	2009 - 10	%	2010 - 11	%	2011 - 12	%	2012 - 13	%	Cyfanswm	%
Sbaen	3	15.8	5	14.7	9	33.3	11	22.0	35	61.4	63	33.7
Gwlad Pwyl	2	10.5	15	44.1	10	37	9	18.0	6	10.5	42	22.5
Romania	0	0	3	8.8	0	0	7	14.0	3	5.3	13	7.0
Hwngari	3	15.8	2	5.9	1	3.7	5	10.0	0	0	11	5.9
Groeg	1	5.3	0	0	0	0	2	4.0	6	10.5	9	4.8
Iwerddon (Gweriniaeth)	0	0	0	0	4	14.8	2	4.0	3	5.3	9	4.8
Yr Almaen	2	10.5	2	5.9	0	0	2	4.0	0	0	6	3.2
Yr Iseldiroedd	0	0	2	5.9	0	0	3	6.0	0	0	5	2.7
Lithwania	0	0	0	0	0	0	3	6.0	1	1.8	4	2.1
Gwlad arall yn yr UE	4	21.1	0	0	0	0	0	0.0	0	0	4	2.1
Bwlgaria	2	10.5	0	0	0	0	0	0.0	1	1.8	3	1.6
Ffrainc	0	0	1	2.9	2	7.4	0	0	0	0	3	1.6
Slofacia	0	0	2	5.9	0	0	1	2.0	0	0	3	1.6
Awstria	0	0	0	0	1	3.7	1	2.0	0	0	2	1.1
Gwlad Belg	0	0	0	0	0	0	2	4.0	0	0	2	1.1
Gweriniaeth Tsiec	0	0	2	5.9	0	0	0	0	0	0	2	1.1
Malta	1	5.3	0	0	0	0	1	2.0	0	0	2	1.1
Denmarc	0	0	0	0	0	0	1	2.0	0	0	1	0.5
Estonia	1	5.3	0	0	0	0	0	0	0	0	1	0.5
Yr Eidal	0	0	0	0	0	0	0	0	1	1.8	1	0.5
Portiwgal	0	0	0	0	0	0	0	0	1	1.8	1	0.5
Cyfanswm y Dyfarnwyd SAC iddynt	19	100	34	100	27	100	50	100	57	100	187	100
Nifer y Ceisiadau a Wrthodwyd	17		16		8		14		21		76	
Cyfanswm Nifer y Ceisiadau	36		50		35		64		78		263	

2. Nifer yr athrawon y dyfarnwyd cydnabyddiaeth SAC iddynt o dan Gyfarwyddeb Ewropeaidd 2005/36 yn ôl oedran

	2008 - 09	%	2009 - 10	%	2010 - 11	%	2011 - 12	%	2012 - 13	%	Cyfanswm	%
Dan 25	0	0	0	0	0	0	0	0	1	1.8	1	0.5
25 i 29	7	36.8	18	52.9	12	44.4	17	34.0	22	38.6	76	40.6
30 i 34	3	15.8	7	20.6	9	33.3	21	42.0	16	28.1	56	30.0
35 i 39	3	15.8	4	11.8	5	18.5	7	14.0	7	12.3	26	13.9
40 i 44	4	21.1	3	8.8	0	0	2	4.0	8	14.0	17	9.1
45 i 49	1	5.3	2	5.9	1	3.7	1	2.0	2	3.5	7	3.7
50 i 54	0	0	0	0	0	0	2	4.0	1	1.8	3	1.6
55 i 59	1	5.3	0	0	0	0	0	0	0	0	1	0
Cyfanswm	19	100	34	100	27	100	50	100	57	100	187	100

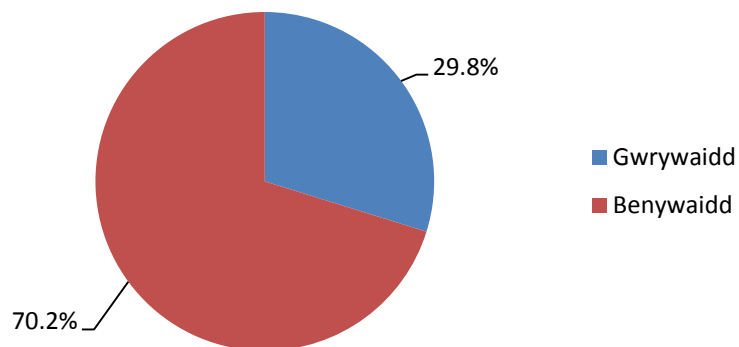
2012 - 13



3. Nifer yr athrawon y dyfarnwyd cydnabyddiaeth SAC iddynt o dan Gyfarwyddeb Ewropeaidd 2005/36 yn ôl Rhyw

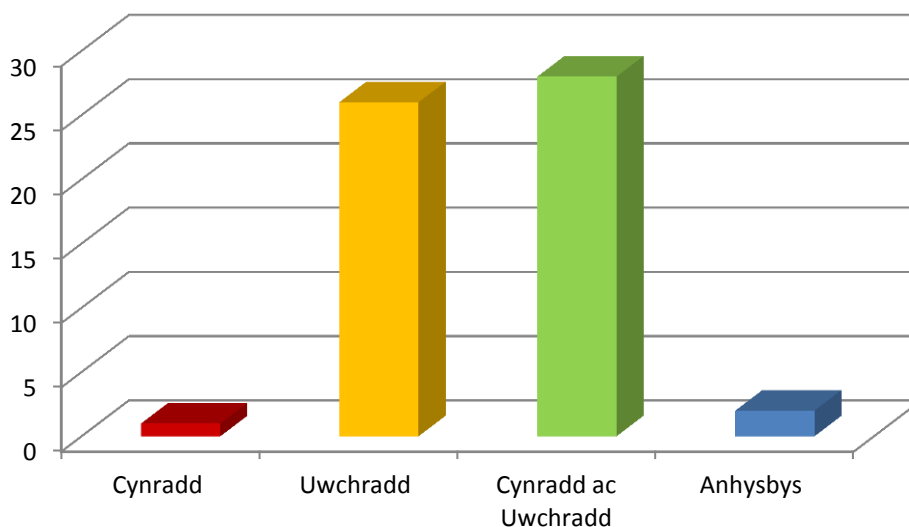
Rhyw	2008 - 09	%	2009 - 10	%	2010 - 11	%	2011 - 12	%	2012 - 13	%	Cyfanswm	%
Gwrywaidd	2	10.5	7	20.6	8	29.6	10	20.0	17	29.8	44	23.5
Benywaidd	17	89.5	27	79.4	19	70.4	40	80.0	40	70.2	143	76.5
Cyfanswm	19	100	34	100	27	100	50	100	57	100	187	100

2012 - 13



4. Nifer yr athrawon y dyfarnwyd cydnabyddiaeth SAC iddynt o dan Gyfarwyddeb Ewropeaidd 2005/36 yn ôl y sector y cafwyd hyfforddiant ynddo

Sector	2008 - 09	%	2009 - 10	%	2010 - 11	%	2011 - 12	%	2012 - 13	%	Cyfanswm	%
Cynradd	2	10.5	0	0.0	1	3.7	7	14.0	1	1.8	11	5.9
Uwchradd	5	26.3	7	20.6	12	44.4	21	42.0	26	45.6	71	38.0
Cynradd ac Uwchradd	3	15.8	26	76.5	14	51.9	22	44.0	28	49.1	93	49.7
Anhysbys	9	47.4	1	2.9	0	0	0	0	2	3.5	12	6.4
Cyfanswm	19	100	34	100	27	100	50	100	57	100	187	100



2012 - 13

5. Nifer yr athrawon y dyfarnwyd cydnabyddiaeth SAC iddynt o dan Gyfarwyddeb Ewropeaidd 2005/36 yn ôl y pwnc y cafwyd hyfforddiant ynddo (uwchradd a chynradd ac uwchradd)

Pwnc	2008 - 09	%	2009 - 10	%	2010 - 11	%	2011 - 12	%	2012 - 13	%	Cyfanswm	%
Celf	0	0	1	3	0	0	0	0	0	0	1	0.6
Bioleg	0	0	0	0	0	0	2	4.7	0	0	2	1.2
Bioleg a Gwyddoniaeth	0	0	0	0	1	3.8	0	0	0	0	1	0.6
Arlwyo a Rheoli Sefydliadau	1	12.5	0	0	0	0	0	0	0	0	1	0.6
Cemeg	0	0	0	0	0	0	2	4.7	1	1.9	3	1.8
Dylunio a Thechnoleg	0	0	0	0	0	0	0	0	1	1.9	1	0.6
Arlunio	1	12.5	0	0	0	0	0	0	0	0	1	0.6
Economeg	0	0	0	0	1	3.8	0	0	2	3.7	3	1.8
Addysg	0	0	1	3	0	0	0	0	1	1.9	2	1.2
Saesneg	1	12.5	7	21.2	3	11.5	1	2.3	5	9.3	17	10.4
Saesneg - Iaith	0	0	5	15.2	4	15.4	6	14	13	24.1	28	17.1
Saesneg - Iaith a Llenyddiaeth	0	0	2	6.1	0	0	1	2.3	0	0	3	1.8
Celf Gain	0	0	0	0	0	0	1	2.3	0	0	1	0.6
Ffrangeg	0	0	1	3	0	0	3	7	0	0	4	2.4
Cynradd - Cyffredinol	0	0	0	0	0	0	0	0	4	7.4	4	2.4
Gwyddoniaeth Gyffredinol	1	12.5	0	0	0	0	0	0	0	0	1	0.6
Astudiaethau Cyffredinol	0	0	0	0	0	0	0	0	1	1.9	1	0.6
Daearyddiaeth	1	12.5	0	0	2	7.7	4	9.3	0	0	7	4.3
Almaeneg	0	0	1	3	3	11.5	2	4.7	1	1.9	7	4.3
Hanes	0	0	3	9.1	2	7.7	4	9.3	2	3.7	11	6.7
Mathemateg	1	12.5	2	6.1	1	3.8	3	7	2	3.7	9	5.5
Ieithoedd Tramor Modern	1	12.5	2	6.1	0	0	2	4.7	0	0	5	3.0
Cerddoriaeth	0	0	2	6.1	2	7.7	1	2.3	1	1.9	6	3.7
Ieitheg	0	0	0	0	0	0	0	0	1	1.9	1	0.6
Athroniaeth	0	0	1	3	0	0	3	7	0	0	4	2.4
Addysg Gorfforol	1	12.5	4	12.1	3	11.5	3	7	4	7.4	15	9.1
Ffiseg	0	0	0	0	0	0	1	2.3	3	5.6	4	2.4
Gwyddor Gwleidyddiaeth	0	0	0	0	0	0	1	2.3	0	0	1	0.6
Y Cwricwlwm Cynradd	0	0	0	0	2	7.7	2	4.7	6	11.1	10	6.1
Astudiaethau Crefyddol	0	0	0	0	0	0	0	0	1	1.9	1	0.6
Gwyddor Gymdeithasol	0	0	0	0	0	0	0	0	1	1.9	1	0.6
Sbaeneg	0	0	1	3	0	0	0	0	0	0	1	0.6
Sbaeneg - Iaith, Llenyddiaeth a Diwylliant	0	0	0	0	1	3.8	1	2.3	2	3.7	4	2.4
Iaith ac Astudiaethau Sbaeneg	0	0	0	0	0	0	0	0	1	1.9	1	0.6
Technoleg	0	0	0	0	0	0	0	0	1	1.9	1	0.6
Celf Weledol	0	0	0	0	1	3.8	0	0	0	0	1	0.6
Cyfanswm	8	100	33	100	26	100	43	100	54	100	164	100

6. Nifer yr athrawon y dyfarnwyd cydnabyddiaeth SAC iddynt o dan Gyfarwyddeb Ewropeaidd 2005/36 rhwng 01/04/2008 – 31/03/2009 a disgrifiad cyflogaeth ar 31^{ain} Mawrth 2013

Cyflogaeth	2012 - 13	%
Athro neu Athrawes	4	21.1
Athro neu Athrawes Gyflenwi	3	15.8
Ddim mewn cyflogaeth ar hyn o bryd fel Athro neu Athrawes; ond mewn cyflogaeth mewn proffesiwn heblaw addysg	1	5.3
Ddim mewn cyflogaeth ar hyn o bryd fel Athro neu Athrawes; ond yn gweithio ym maes addysg	1	5.3
Cyfanswm Wedi'u Cofrestru	9	47.4
Dyfarnwyd SAC yn 08/09 - heb gofrestru	10	52.6
Cyfanswm	19	100

Ar 31^{ain} Mawrth 2013 roedd 47.4% o'r rheiny y dyfarnwyd SAC iddynt rhwng 1^{af} Ebrill 2008 & 31^{ain} Mawrth 2009 wedi'u cofrestru o hyd gyda 36.8% wrthi'n gweithio mewn gwirionedd fel Athro neu Athrawes.

7. Nifer yr athrawon y dyfarnwyd cydnabyddiaeth SAC iddynt o dan Gyfarwyddeb Ewropeaidd 2005/36 rhwng 01/04/2009 – 31/03/2010 a disgrifiad cyflogaeth ar 31^{ain} Mawrth 2013

Cyflogaeth	2012 - 13	%
Athro neu Athrawes Gyflenwi	6	17.6
Ar egwyl gyrfa neu'n ddi-waith	4	11.8
Athro neu Athrawes	1	2.9
Tiwtor cartref (Preifat)	1	2.9
Ddim mewn cyflogaeth ar hyn o bryd fel Athro neu Athrawes; ond yn gweithio ym maes addysg	1	2.9
Cyfanswm Wedi'u Cofrestru	13	38.2
Dyfarnwyd SAC yn 09/10 - heb gofrestru	21	61.8
Cyfanswm	34	100

Ar 31^{ain} Mawrth 2013 roedd 38.2% o'r rheiny y dyfarnwyd SAC iddynt rhwng 1^{af} Ebrill 2009 a 31^{ain} Mawrth 2010 wedi'u cofrestru o hyd, gyda 20.5 % wrthi'n gweithio mewn gwirionedd fel Athro neu Athrawes.