

## Dadansoddiadau Data o Gofrestr Athrawon Cymwys CyngACC

### Dadansoddiadau Ystadegol o Athrawon Cofrestredig Newydd Gymhwyso gan Ganolbwyntio ar y Rheiny sy'n Newid Gyrfa

#### Prif Ganfyddiadau

- mae cyfran y gwrywod yn uwch ymysg ANG 25 oed a throsodd nag ar gyfer y rheiny o dan 25 oed, sef 30.5% o gymharu â 19.4%;
- mae cyfran yr ANG 25 oed a throsodd sy'n gallu siarad Cymraeg (30.0%) yn is na'r ffigur ar gyfer pobl o dan 25 oed (39.0%). Mae patrwm tebyg i'w weld mewn perthynas ag ANG sy'n gallu addysgu drwy gyfrwng y Gymraeg;
- er nad yw'n wir ar gyfer pob pwnc, yn gyffredinol mae mwy o ANG 25 oed a throsodd wedi'u hyfforddi mewn pynciau uwchradd prin na'u cymheiriaid o dan 25 oed. Er enghraifft, mae 69.8% o'r ANG hynny sydd wedi'u hyfforddi i addysgu Saesneg yn 25 oed neu drosodd a 70.6% o'r ANG hynny sydd wedi'u hyfforddi i addysgu Ffiseg;
- ar gyfer y garfan a ddetholwyd i'w dadansoddi, roedd y rheiny o dan 25 oed fymryn yn fwy llwyddiannus o ran sicrhau swyddi addysgu sylweddol a bodloni'r Safonau Athrawon wrth eu Gwaith.

#### Nodiadau

- dyfarnwyd SAC i'r garfan a ddefnyddiwyd ar gyfer tablau 1 i 8 rhwng 1<sup>af</sup> Ebrill 2012 a 31<sup>ain</sup> Mawrth 2013 ac roeddent wedi'u cofrestru gyda ChyngACC ar 31<sup>ain</sup> Mawrth 2013;
- dyfarnwyd SAC i'r garfan a ddefnyddiwyd ar gyfer tablau 9 a 10 rhwng 1<sup>af</sup> Ebrill 2007 a 31<sup>ain</sup> Mawrth 2008 ac roeddent wedi'u cofrestru gyda ChyngACC ar 31<sup>ain</sup> Mawrth 2013;
- dilynodd pob athro/athrawes gwrs hyfforddiant cychwynnol athrawon mewn sefydliad achrededig yng Nghymru neu Loegr neu lwybr drwy gyflogaeth fel y Rhaglen Athro Graddedig neu Gwrs Hyfforddiant Cychwynnol i Athrawon mewn Ysgol (SCITT);
- mae'r data a ddarperir ym mhob tabl wedi'i rannu yn ôl y rheiny a oedd o dan 25 oed adeg cymhwyso a'r rheiny a oedd yn 25 oed a throsodd;
- mae'r holl ddata a ddarperir yn ymwneud ag "athrawon cofrestredig" ac mae'r niferoedd wedi'u dangos fel rhai "gwirioneddol" yn hytrach na rhai "cyfwerth ag amser llawn;"
- yn nhabl 8 mae'r pwnc yr hyfforddwyd ynddo'n ymwneud â'r pwnc cyntaf a nodir ar y Gofrestr;
- tynnwyd y data a ddefnyddir ar gyfer tablau 9 a 10 oddi ar y Gofrestr Athrawon Cymwys ar 31<sup>ain</sup> Mawrth ar gyfer pob blwyddyn 2009 - 2013.

1. Nifer yr athrawon y dyfarnwyd SAC iddynt rhwng 01/04/2012 – 31/03/2013

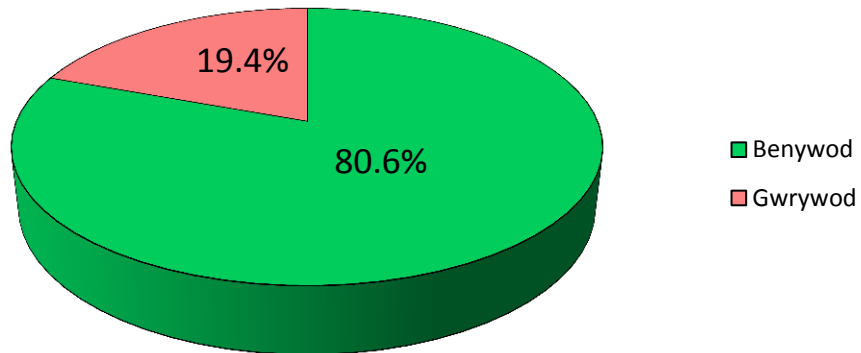
	Wedi cymhwyso cyn 25 oed	%	Wedi cymhwyso yn 25 oed neu wedi hynny	%	Cyfanswm	%
Wedi cymhwyso yng Nghymru ac wedi'u cofrestru ar 31 <sup>ain</sup> Mawrth 2013	628	60.0	505	61.7	1133	60.8
Wedi cymhwyso yn Lloegr ac wedi'u cofrestru ar 31 <sup>ain</sup> Mawrth 2013	41	3.9	91	11.1	132	7.1
<b>Cyfanswm y dyfarnwyd SAC iddynt rhwng 01/4/2012-31/03/2013 ac a oedd wedi'u cofrestru ar 31<sup>ain</sup> Mawrth 2013</b>	<b>669</b>	<b>63.9</b>	<b>596</b>	<b>72.9</b>	<b>1265</b>	<b>67.8</b>
<b>Cyfanswm y dyfarnwyd SAC iddynt rhwng 01/4/2012-31/03/2013 ond oedd heb eu cofrestru ar 31<sup>ain</sup> Mawrth 2013</b>	<b>378</b>	<b>36.1</b>	<b>222</b>	<b>27.1</b>	<b>600</b>	<b>32.2</b>
<b>Cyfanswm y dyfarnwyd SAC iddynt rhwng 01/04/2012 – 31/03/2013</b>	<b>1047</b>	<b>100</b>	<b>818</b>	<b>100</b>	<b>1865</b>	<b>100</b>

Nid pob ANG sy'n cymhwyso mewn sefydliad yng Nghymru sy'n mynd ymlaen i gofrestru gyda ChyngACC. Gallai rhai fynd i wlad arall i addysgu neu gymryd amser i ffwrdd cyn dechrau eu gyrfaedd.

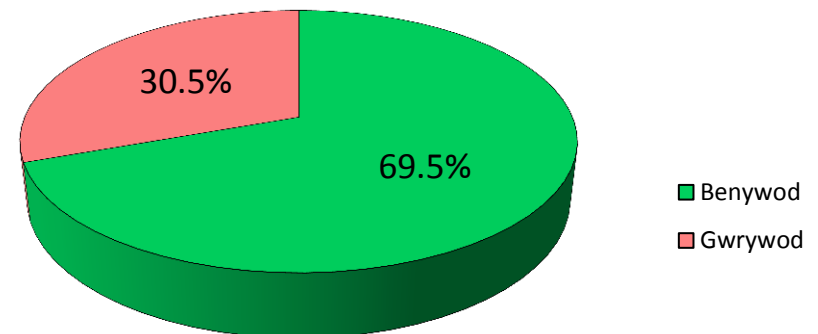
2. Nifer yr athrawon cofrestredig y dyfarnwyd SAC iddynt rhwng 01/04/2012 – 31/03/2013 wedi'i rannu yn ôl rhyw

	Wedi cymhwyso cyn 25 oed	%	Wedi cymhwyso yn 25 oed neu wedi hynny	%	Cyfanswm	%
Benywod	440	80.6	500	69.5	940	74.3
Gwrywod	106	19.4	219	30.5	325	25.7
Cyfanswm	546	100	719	100	1265	100

Wedi cymhwyso cyn 25 oed



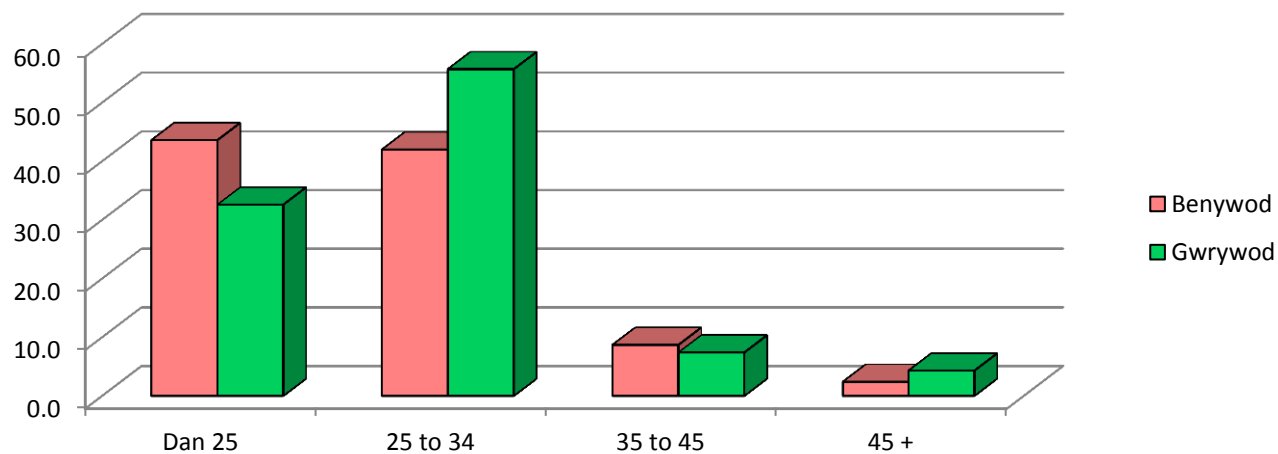
Wedi cymhwyso yn 25 oed neu wedi hynny



3. Nifer yr athrawon cofrestredig y dyfarnwyd SAC iddynt rhwng 01/04/2012 – 31/03/2013 wedi'i rannu yn ôl rhyw ac oedran

	Benywod	%	Gwrywod	%	Cyfanswm	%
Dan 25	440	46.8	106	32.6	546	43.2
Dan 25	440	43.6	106	36.8	546	42.1
25 to 29	318	33.8	146	44.9	464	36.7
30 to 34	77	8.2	35	10.8	112	8.9
25 to 34	395	42.0	181	55.7	576	45.5
35 to 39	39	4.1	12	3.7	51	4.0
40 to 44	43	4.6	12	3.7	55	4.3
35 to 44	82	8.7	24	7.4	106	8.4
45 to 49	18	1.9	8	2.5	26	2.1
50 to 54	5	0.5	4	1.2	9	0.7
55 to 59	0	0.0	2	0.6	2	0.2
45+	23	2.4	14	4.3	37	2.9
Cyfanswm	940	100	325	100	1265	100

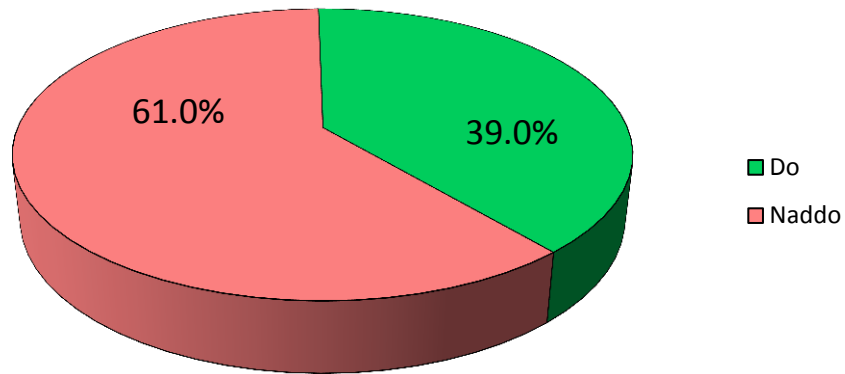
**Proffil Oedran wedi'i rannu yn ôl Rhyw**



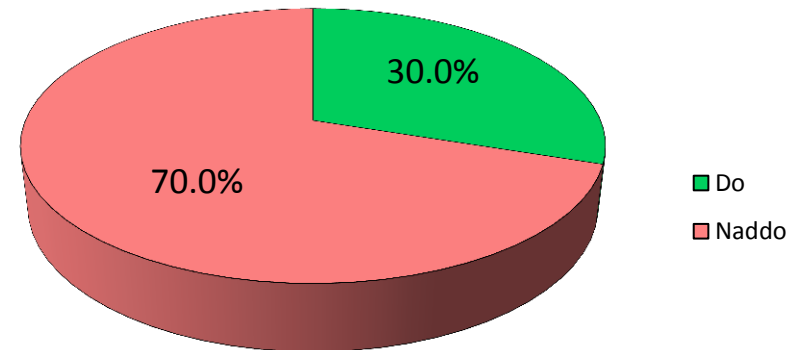
4. Nifer yr athrawon cofrestredig y dyfarnwyd SAC iddynt rhwng 01/04/2012 – 31/03/2013 yn ôl y gallu i siarad Cymraeg

	Wedi cymhwyso cyn 25 oed	%	Wedi cymhwyso yn 25 oed neu wedi hynny	%	Cyfanswm	%
Do	213	39.0	216	30.0	429	33.9
Naddo	333	61.0	503	70.0	836	66.1
<b>Cyfanswm</b>	<b>546</b>	<b>100</b>	<b>719</b>	<b>100</b>	<b>1265</b>	<b>100</b>

Wedi cymhwyso cyn 25 oed



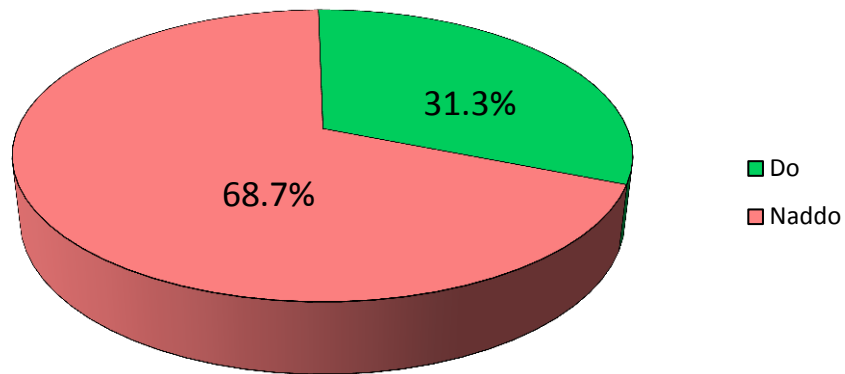
Wedi cymhwyso yn 25 oed neu wedi hynny



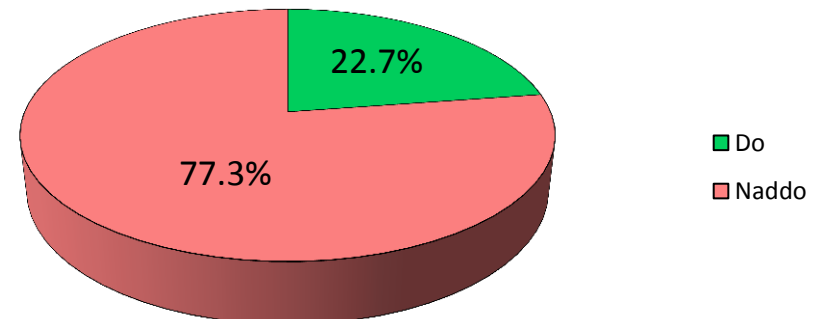
5. Nifer yr athrawon cofrestredig y dyfarnwyd SAC iddynt rhwng 01/04/2012 – 31/03/2013 yn ôl y gallu i addysgu drwy gyfrwng y Gymraeg

	Wedi cymhwyso cyn 25 oed	%	Wedi cymhwyso yn 25 oed neu wedi hynny	%	Cyfanswm	%
Do	171	31.3	163	22.7	334	26.4
Naddo	375	68.7	556	77.3	931	73.6
<b>Cyfanswm</b>	<b>546</b>	<b>100</b>	<b>719</b>	<b>100</b>	<b>1265</b>	<b>100</b>

Wedi cymhwyso cyn 25 oed



Wedi cymhwyso yn 25 oed neu wedi hynny



**6. Nifer yr athrawon cofrestredig y dyfarnwyd SAC iddynt rhwng 01/04/2012 - 31/03/2013 sydd wedi gwneud datganiad ynghylch eu hanabledd yn unol â Deddf Cydraddoldeb 2010**

	Wedi cymhwyso cyn 25 oed	%	Wedi cymhwyso yn 25 oed neu wedi hynny	%	Cyfanswm	%
Ydynt	3	0.5%	3	0.4%	<b>6</b>	<b>0.5%</b>
Nac ydynt	543	99.5%	716	99.6%	<b>1259</b>	<b>99.5%</b>
<b>Cyfanswm</b>	<b>546</b>	<b>100</b>	<b>719</b>	<b>100</b>	<b>1265</b>	<b>100</b>

**7. Nifer yr athrawon cofrestredig y dyfarnwyd SAC iddynt rhwng 01/04/2012 – 31/03/2013 yn ôl Grŵp Ethnig**

Grŵp Ethnig	Wedi cymhwyso cyn 25 oed	%	Wedi cymhwyso yn 25 oed neu wedi hynny	%	Cyfanswm	%
Gwyn: Prydeinig	537	98.4%	674	93.7%	1211	95.7%
Gwyn: Unrhyw Gefndir Gwyn Arall	4	0.7%	23	3.2%	27	2.1%
Ni hoffwn i'm grŵp ethnig gael ei gofnodi mewn unrhyw ffordd	1	0.2%	5	0.7%	6	0.5%
Asiaidd neu Asiaidd Prydeinig: Pacistanaidd	0	0.0%	4	0.6%	4	0.3%
Asiaidd neu Asiaidd Prydeinig: Bangladeshaidd	1	0.2%	2	0.3%	3	0.2%
Asiaidd neu Asiaidd Prydeinig: Indiaidd	0	0.0%	3	0.4%	3	0.2%
Cymysg: Unrhyw gefndir cymysg arall	0	0.0%	3	0.4%	3	0.2%
Du neu Ddu Prydeinig: Affricanaidd	1	0.2%	1	0.1%	2	0.2%
Cymysg: Gwyn a Du Caribïaidd	1	0.2%	1	0.1%	2	0.2%
Unrhyw Grŵp Ethnig Arall	0	0.0%	1	0.1%	1	0.1%
Du neu Ddu Prydeinig: Caribïaidd	0	0.0%	1	0.1%	1	0.1%
Tsieineaidd neu Tsieineaidd Prydeinig	0	0.0%	1	0.1%	1	0.1%
Cymysg: Gwyn ac Asiaidd	1	0.2%	0	0.0%	1	0.1%
<b>Cyfanswm</b>	<b>546</b>	<b>100</b>	<b>719</b>	<b>100</b>	<b>1265</b>	<b>100</b>

8. Nifer yr athrawon cofrestredig y dyfarnwyd SAC iddynt rhwng 01/04/2012 – 31/03/2013 yn ôl pwnc AHCA yr hyfforddwyd ynddo (athrawon a gafodd hyfforddiant uwchradd yn unig)

	Wedi cymhwysu cyn 25 oed	%	Wedi cymhwysu yn 25 oed neu wedi hynny	%	Cyfanswm
Mathemateg	43	54.4	36	45.6	79
Saesneg	19	30.2	44	69.8	63
Dylunio a Thechnoleg	13	24.1	41	75.9	54
Addysg Gorfforol	26	55.3	21	44.7	47
Cymraeg	20	50.0	20	50.0	40
Cyfunol / Gwyddoniaeth Gyffredinol	11	28.2	28	71.8	39
Technoleg Gwybodaeth a Chyfathrebu	9	28.1	23	71.9	32
Hanes	8	26.7	22	73.3	30
Daearyddiaeth	14	50.0	14	50.0	28
Celf	6	23.1	20	76.9	26
Drama	17	65.4	9	34.6	26
Addysg Grefyddol	13	54.2	11	45.8	24
Bioleg	10	47.6	11	52.4	21
Ffiseg	3	15.0	17	85.0	20
Cemeg	5	29.4	12	70.6	17
Cerddoriaeth	11	64.7	6	35.3	17
Ieithoedd Modern Eraill	3	23.1	10	76.9	13
Astudiaethau Busnes	2	18.2	9	81.8	11
Ffrangeg	1	10.0	9	90.0	10
Gwyddoniaeth	0	0.0	4	100.0	4
Almaeneg	0	0.0	3	100.0	3
Dinasyddiaeth	0	0.0	2	100.0	2
Ieithoedd Tramor Modern	0	0.0	2	100.0	2
Sbaeneg	1	50.0	1	50.0	2
Bioleg Gymhwysol	0	0.0	1	100.0	1
Technoleg bwyd	1	100.0	0	0.0	1
Y Gyfraith	0	0.0	1	100.0	1
Ffiseg a Gwyddoniaeth	0	0.0	1	100.0	1
Seicoleg	0	0.0	1	100.0	1
Gwyddorau Cymdeithasol / Studiesc Cymdeithasol	0	0.0	1	100.0	1
Cyfanswm	236		380		616

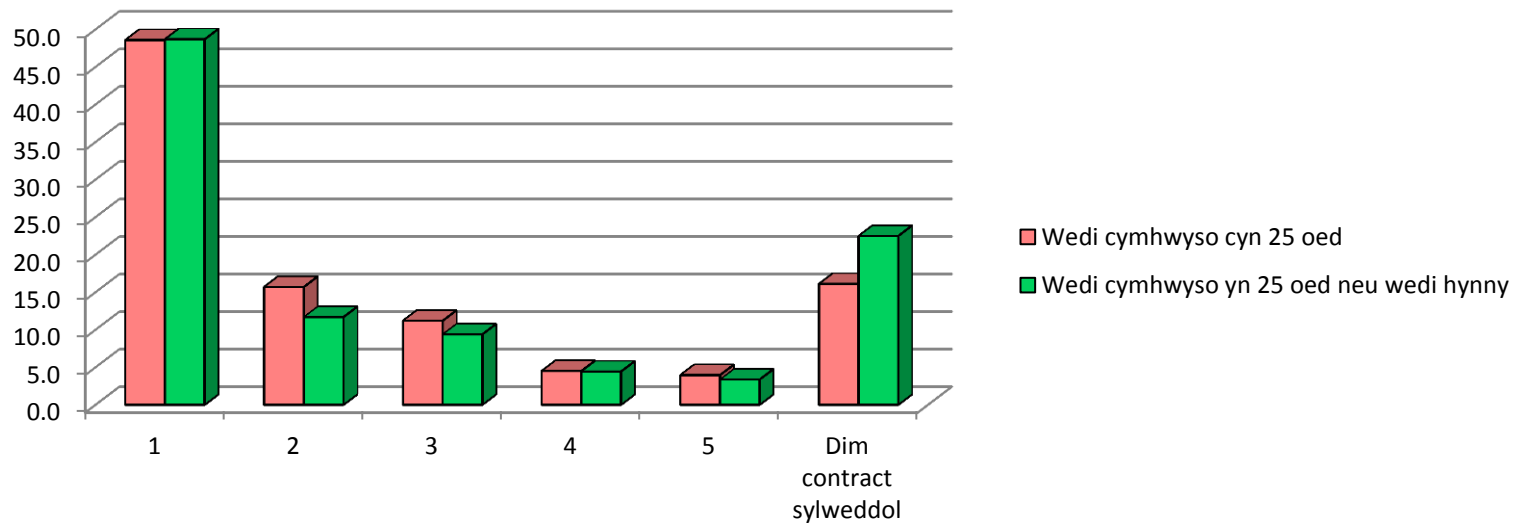


9. Nifer yr athrawon cofrestredig a gymhwysodd rhwng 01/04/2007 – 31/03/2008 a'r blynyddoedd a gymerwyd i ddod o hyd i swydd sylweddol

Mae gwaith sylweddol wedi'i asesu fel cyfnod mewn un ysgol o 3 thymor neu fwy.

Nifer y blynyddoedd	Wedi cymhwyso cyn 25 oed	%	Wedi cymhwyso yn 25 oed neu wedi hynny	%	Cyfanswm	%
1 flwyddyn	356	48.6	275	48.7	631	48.6
2 flynedd	115	15.7	66	11.7	181	13.9
3 blynedd	82	11.2	53	9.4	135	10.4
4 blynedd	33	4.5	25	4.4	58	4.5
5 mlynedd	29	4.0	19	3.4	48	3.7
Dim contract sylweddol	118	16.1	127	22.5	245	18.9
<b>Cyfanswm</b>	<b>733</b>	<b>100</b>	<b>565</b>	<b>100</b>	<b>1298</b>	<b>100</b>

**Blynyddoedd a gymerwyd i ddod o hyd i waith sylweddol**



**10. Nifer yr athrawon cofrestredig a gymhwysodd rhwng 01/04/2007 – 31/03/2008 yn ôl Statws Sefydlu a nifer y blynyddoedd a gymerwyd i fodloni'r Safonau Athrawon wrth eu Gwaith (SAG)**

		Wedi cymhwyso cyn 25 oed	%	Wedi cymhwyso yn 25 oed neu wedi hynny	%	Cyfanswm	%
Sawl blwyddyn a gymerwyd i fodloni SAG	1	452	61.7	327	57.9	779	60.0
	2	134	18.3	112	19.8	246	19.0
	3	57	7.8	35	6.2	92	7.1
	4	27	3.7	19	3.4	46	3.5
	5	12	1.6	12	2.1	24	1.8
	6	10	1.4	2	0.4	12	0.9
Heb eu Bodloni eto		41	5.6	58	10.3	99	7.6
Cyfanswm		733	100	565	100	1298	100

**Nifer y blynyddoedd a gymerwyd i fodloni'r Safonau Athrawon wrth eu Gwaith**

