

Dadansoddiad o Benaethiaid, Dirprwy Benaethiaid a Phenaeithiaid Cynorthwyol, Tachwedd 2012

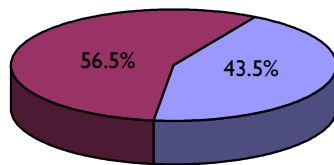
Nodiadau

- Mae'r adroddiad ymchwil hwn yn cymharu data a ddelir ar y Gofrestr Athrawon Cymwys ar 1af Mawrth 2004 a 1af Mawrth 2012;
- Mae'r holl ddata a ddarperir yn ymwneud ag "athrawon cofrestredig" a dangosir y ffigyrau fel "rhai gwirioneddol" yn hytrach na "rhai cyfwerth ag amser llawn";
- Mae nifer yr athrawon cofrestredig yn cyfeirio at "amser gwirioneddol" a gall gynyddu neu ostwng, gan ddibynnu ar gofrestriadau newydd a datgofrestriadau;
- Mae'r data wedi'i seilio ar y cofnod cyflogaeth gyntaf a ddelir, waeth nifer y cofnodion cyflogaeth sydd gan athro, o bosibl;
- Nid oes rhwymedigaeth gyfreithiol i athrawon, ysgolion neu ALLau hysbysu CyngACC o'r swyddi athrawon mewn ysgol ac yn y sectorau Cynradd ac Eraill, mae diffyg swyddi penaethiaid cynorthwyol a dirprwy benaethiaid i'w weld.

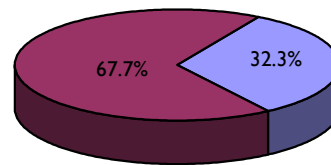
Nifer y penaethiaid, dirprwy benaethiaid a phenaethiaid cynorthwyol mewn swydd sydd wedi'u cofrestru gyda ChyngAC Cymru yn ôl Rhyw

Penaethiaid, dirprwy benaethiaid a phenaethiaid cynorthwyol								
	Mawrth 2004		Mawrth 2012					
	Penaethiaid		Penaethiaid		Dirprwy Benaethiaid		Penaethiaid Cynorthwyol	
	Nifer y Penaethiaid	Canran (%)	Nifer y Penaethiaid	Canran (%)	Nifer y Dirprwy Benaethiaid	Canran (%)	Nifer y Penaethiaid Cynorthwyol	Canran (%)
Gwrywaidd	947	50.6	731	43.5	445	32.3	249	41.0
Benywaidd	923	49.4	949	56.5	932	67.7	358	59.0
CYFANSWM	1,870	100%	1,680	100%	1,377	100%	607	100%

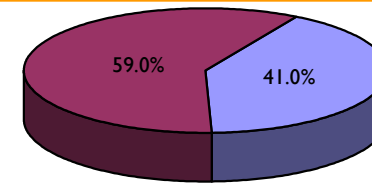
Mawrth 2012 - Penaethiaid



Mawrth 2012 - Dirprwy Benaethiaid



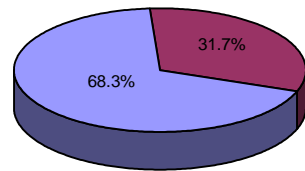
Mawrth 2012 - Penaethiaid Cynorthwyol



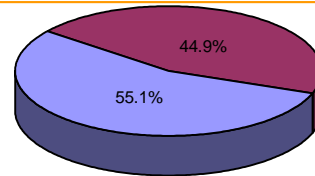
Nifer y penaethiaid, dirprwy benaethiaid a phenaethiaid cynorthwyol mewn swydd sydd wedi'u cofrestru gyda ChyngAC Cymru yn ôl Rhyw a Chyfnod

Yn gweithio yn y Sector Uwchradd								
Mawrth 2004			Mawrth 2012					
Penaethiaid		Penaethiaid		Dirprwy benaethiaid		Penaethiaid cynorthwyol		
Nifer y penaethiaid	Canran (%)	Nifer y Penaethiaid	Canran (%)	Nifer y Dirprwy Benaethiaid	Canran (%)	Nifer y Penaethiaid Cynorthwyol	Canran (%)	
Gwrywaidd	187	83.5	151	68.3	147	55.1	223	52.7
Benywaidd	37	16.5	70	31.7	120	44.9	200	47.3
CYFANSWM	224	100%	221	100%	267	100%	423	100%

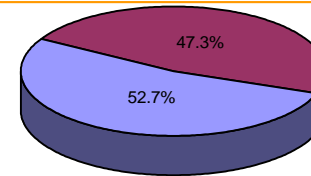
Mawrth 2012 - Penaethiaid



Mawrth 2012 - Dirprwy Benaethiaid

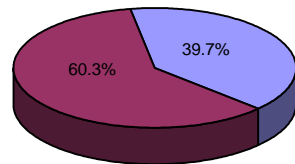


Mawrth 2012 - Penaethiaid Cynorthwyol

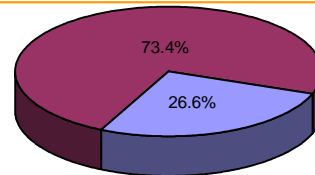


Yn gweithio yn y Sector Cynradd								
Mawrth 2004			Mawrth 2012					
Penaethiaid		Penaethiaid		Dirprwy Benaethiaid		Penaethiaid Cynorthwyol		
Nifer y Penaethiaid	Canran (%)	Nifer y Penaethiaid	Canran (%)	Nifer y Dirprwy Benaethiaid	Canran (%)	Nifer y Penaethiaid Cynorthwyol	Canran (%)	
Gwrywaidd	719	46.4	544	39.7	280	26.6	14	9.8
Benywaidd	832	53.6	828	60.3	772	73.4	129	90.2
CYFANSWM	1,551	100%	1,372	100%	1,052	100%	143	100%

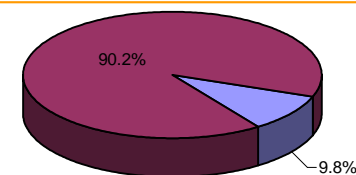
Mawrth 2012 - Penaethiaid



Mawrth 2012 - Dirprwy Benaethiaid

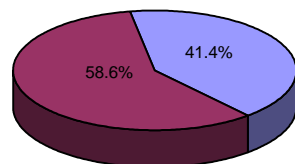


Mawrth 2012 - Penaethiaid Cynorthwyol

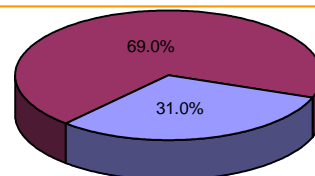


Pob Sector Arall								
Mawrth 2004			Mawrth 2012					
Penaethiaid		Penaethiaid		Dirprwy Benaethiaid		Penaethiaid Cynorthwyol		
Nifer y Penaethiaid	Canran (%)	Nifer y Penaethiaid	Canran (%)	Nifer y Dirprwy Benaethiaid	Canran (%)	Nifer y Penaethiaid Cynorthwyol	Canran (%)	
Gwrywaidd	41	43.2	36	41.4	18	31.0	12	29.3
Benywaidd	54	56.8	51	58.6	40	69.0	29	70.7
CYFANSWM	95	100%	87	100%	58	100%	41	100%

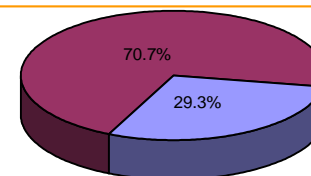
Mawrth 2012 - Penaethiaid



Mawrth 2012 - Dirprwy Benaethiaid



Mawrth 2012 - Penaethiaid Cynorthwyol

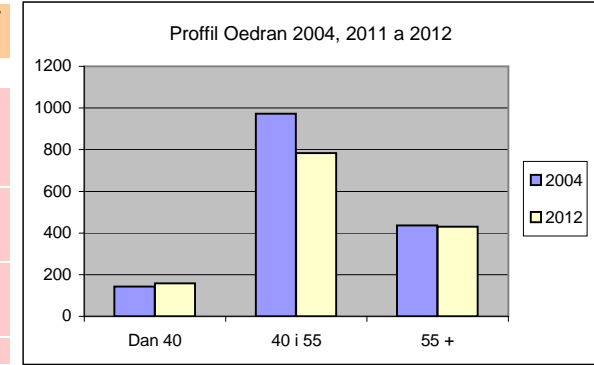


Nifer y penaethiaid mewn swydd sydd wedi'u cofrestru gyda ChyngAC Cymru yn ôl oedran ac wedi'u rhannu yn ôl Cyfnod Gweithio

Sector Cynradd - Cyfnod Gweithio

	Mawrth 2004		Mawrth 2012		
	Nifer y	Canran	Nifer y	Canran	
	Penaethiaid	(%)	Penaethiaid	(%)	
Dan 25	0	0	0	0	
25 i 29	3	0.2	1	0.1	
30 i 34	37	2.4	28	2.0	
35 i 39	103	6.6	129	9.4	
40 i 44	155	10.0	251	18.3	
45 i 49	315	20.3	271	19.8	
50 i 54	502	32.4	262	19.1	
55 i 59	382	24.6	334	24.3	
60 i 64	52	3.4	85	6.2	
65 +	2	0.1	11	0.8	
CYFANSWM	1,551	100%	1,372	100%	

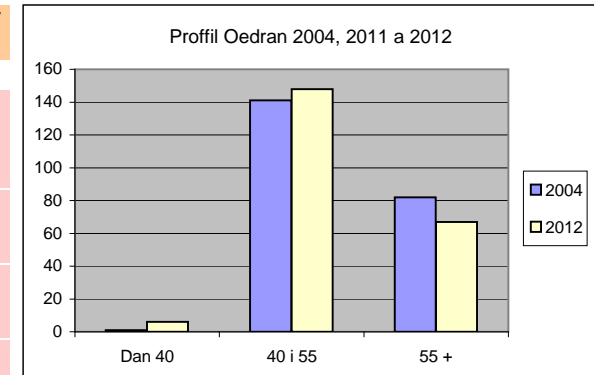
Mawrth 2004 Canran y Grŵp Oedran (%)	Mawrth 2004 Canran y Grŵp Oedran (%)
9.2%	11.5%
62.7%	57.1%
28.1%	31.3%
100%	100%



Sector Uwchradd - Cyfnod Gweithio

	Mawrth 2004		Mawrth 2012		
	Nifer y	Canran	Nifer y	Canran	
	Penaethiaid	(%)	Penaethiaid	(%)	
Dan 25	0	0	0	0	
25 i 29	0	0	0	0	
30 i 34	0	0	1	0.5	
35 i 39	1	0.4	5	2.3	
40 i 44	18	8.0	19	8.6	
45 i 49	46	20.5	52	23.5	
50 i 54	77	34.4	77	34.8	
55 i 59	73	32.6	62	28.1	
60 i 64	8	3.6	5	2.3	
65 +	1	0.4	0	0	
CYFANSWM	224	100%	221	100%	

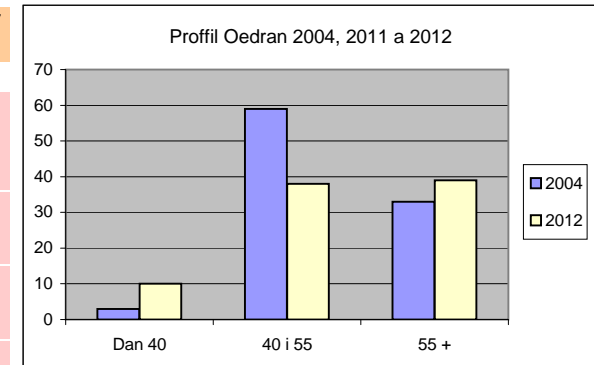
Mawrth 2004 Canran y Grŵp Oedran (%)	Mawrth 2004 Canran y Grŵp Oedran (%)
0.4%	2.7%
62.9%	67.0%
36.6%	30.3%
100%	100%



Sectorau Eraill - Cyfnod Gweithio

	Mawrth 2004		Mawrth 2012		
	Nifer y	Canran	Nifer y	Canran	
	Penaethiaid	(%)	Penaethiaid	(%)	
Dan 25	0	0	0	0	
25 i 29	0	0	0	0	
30 i 34	0	0	1	1.1	
35 i 39	3	3.2	9	10.3	
40 i 44	8	8.4	8	9.2	
45 i 49	17	17.9	13	14.9	
50 i 54	34	35.8	17	19.5	
55 i 59	25	26.3	32	36.8	
60 i 64	8	8.4	5	5.7	
65 +	0	0	2	2.3	
CYFANSWM	95	100%	87	100%	

Mawrth 2004 Canran y Grŵp Oedran (%)	Mawrth 2012 Canran y Grŵp Oedran (%)
3.2%	11.5%
62.1%	43.7%
34.7%	44.8%
100%	100%



Nifer y penaethiaid mewn swydd sydd wedi'u cofrestru gyda ChyngAC Cymru yn ôl oedran

Nifer y Penaethiaid - Mawrth 2012				
	Nifer y Penaethiaid mewn swydd yn y Sector Cynradd	Nifer y Penaethiaid mewn swydd yn y Sector Uwchradd	Nifer y Penaethiaid mewn swydd ym mhob Sector Arall	CYFANSWM Y PENAETHIAID
55	79	10	4	93
56	67	21	9	97
57	64	14	5	83
58	70	11	9	90
59	54	6	5	65
60	37	4	2	43
61	19	1	1	21
62	17	0	1	18
63	11	0	1	12
64	7	0	2	9
65 +	4	0	0	4
CYFANSWM	429	67	39	535

	Nifer y Penaethiaid mewn swydd yng Nghymru	Nifer y Penaethiaid mewn swydd yng Nghymru sy'n 55 Oed ac yn Hŷn	Canran (%) y Penaethiaid sy'n 55 Oed ac yn Hŷn
CYFANSWM y Penaethiaid mewn swydd yng Nghymru	1,680	535	31.8%

Nifer y dirprwy benaethiaid mewn swydd sydd wedi'u cofrestru gyda ChyngAC Cymru yn ôl oedran

Nifer y Dirprwy Benaethiaid - Mawrth 2012				
	Nifer y Dirprwy Benaethiaid mewn swydd yn y Sector Cynradd	Nifer y Dirprwy Benaethiaid mewn swydd yn y Sector Uwchradd	Nifer y Dirprwy Benaethiaid mewn swydd ym mhob Sector Arall	CYFANSWM Y DIRPRWY BENAETHIAID
55	36	17	1	54
56	33	8	5	46
57	30	12	2	44
58	29	8	2	39
59	29	9	0	38
60	17	4	2	23
61	7	4	3	14
62	3	1	1	5
63	3	1	1	5
64	2	3	1	6
65 +	0	0	0	0
CYFANSWM	189	67	18	274

	Nifer y Dirprwy Benaethiaid mewn swydd yng Nghymru	Nifer y Dirprwy Benaethiaid mewn swydd yng Nghymru sy'n 55 Oed ac yn Hŷn	Canran (%) y Dirprwy Benaethiaid sy'n 55 Oed ac yn Hŷn
CYFANSWM y Dirprwy Benaethiaid mewn swydd yng Nghymru	1,377	274	19.9%

Nifer y penaethiaid mewn swydd yn y Sector Cynradd sydd wedi'u cofrestru gyda ChyngAC Cymru yn ôl oedran a chyflogwr

	Nifer y Penaethiaid yn y Sector Cynradd - Mawrth 2012											
	55	56	57	58	59	60	61	62	63	64	65 +	Cyfanswm
Blaenau Gwent	3	1	1	3	1	1	0	0	0	0	1	11
Pen-y-bont ar Ogwr	3	3	1	3	2	1	1	0	1	0	0	15
Caerffili	5	5	1	4	4	1	2	1	1	0	1	25
Caerdydd	5	3	7	4	3	6	2	1	1	2	2	36
Sir Gaerfyrddin	6	6	2	5	3	2	1	2	1	0	0	28
Ceredigion	2	0	3	4	2	2	1	1	0	0	0	15
Conwy	3	3	2	2	4	0	0	0	1	0	0	15
Sir Ddinbych	2	2	2	1	3	0	1	0	2	0	0	13
Sir y Fflint	2	10	3	1	2	1	0	0	0	1	0	20
Gwynedd	4	5	3	0	4	3	1	0	0	0	0	20
Ynys Môn	3	3	4	3	0	2	1	1	1	1	0	19
Merthyr Tudful	1	1	1	2	2	2	0	0	0	1	0	10
Sir Fynwy	2	1	3	4	1	0	0	0	1	0	0	12
Castell-nedd Port Talbot	1	8	3	3	2	2	1	1	0	0	0	21
Casnewydd	2		4	2	4	1	0	3	0	0	0	16
Sir Benfro	5	1	5	2	5	2	0	1	0	0	0	21
Powys	9	3	4	5	3	2	2	2	1	1	0	32
Rhondda Cynon Taf	6	4	6	6	4	4	1	1	0	0	0	32
Abertawe	4	4	5	7	2	2	3	1	0	0	0	28
Torfaen	1	0	0	0	1	1	0	1	0	0	0	4
Bro Morgannwg	2	2	0	5	1	0	2	0	1	0	0	13
Wrecsam	8	2	4	4	1	2	0	1	0	1	0	23
CYFANSWM	79	67	64	70	54	37	19	17	11	7	4	429

Nifer y penaethiaid mewn swydd yn y Sector Uwchradd sydd wedi'u cofrestru gyda ChyngAC Cymru yn ôl oedran a chyflogwr

	Nifer y Penaethiaid yn y Sector Uwchradd - Mawrth 2012											Cyfanswm
	55	56	57	58	59	60	61	62	63	64	65 +	
Blaenau Gwent	0	1	0	1	1	0	0	0	0	0	0	3
Pen-y-bont ar Ogwr	1	0	2	0	0	0	0	0	0	0	0	3
Caerffili	0	2	1	0	1	0	0	0	0	0	0	4
Caerdydd	1	1	3	0	0	0	1	0	0	0	0	6
Sir Gaerfyrddin	0	2	1	1	0	0	0	0	0	0	0	4
Ceredigion	0	1	1	1	0	0	0	0	0	0	0	3
Conwy	0	0	1	0	0	0	0	0	0	0	0	1
Sir Ddinbych	0	0	0	0	0	0	0	0	0	0	0	0
Sir y Fflint	0	3	1	0	0	0	0	0	0	0	0	4
Gwynedd	0	2	0	0	1	0	0	0	0	0	0	3
Ynys Môn	0	1	0	2	0	0	0	0	0	0	0	3
Merthyr Tudful	0	1	0	0	0	1	0	0	0	0	0	2
Sir Fynwy	0	0	0	0	0	0	0	0	0	0	0	0
Castell-nedd Port Talbot	0	1	2	1	0	1	0	0	0	0	0	5
Casnewydd	1	0	0	0	0	0	0	0	0	0	0	1
Sir Benfro	1	0	1	1	2	0	0	0	0	0	0	5
Powys	1	0	0	1	0	0	0	0	0	0	0	2
Rhondda Cynon Taf	2	2	0	1	1	0	0	0	0	0	0	6
Abertawe	1	1	0	1	0	0	0	0	0	0	0	3
Torfaen	2	1	1	1	0	0	0	0	0	0	0	5
Bro Morgannwg	0	1	0	0	0	1	0	0	0	0	0	2
Wrecsam	0	1	0	0	0	1	0	0	0	0	0	2
CYFANSWM	10	21	14	11	6	4	1	0	0	0	0	67

Nifer y penaethiaid mewn swydd ym Mhob Sector Arall sydd wedi'u cofrestru gyda ChyngAC Cymru yn ôl oedran a chyflogwr

	Nifer y Penaethiaid ym Mhob Sector Arall - Mawrth 2012											Cyfanswm
	55	56	57	58	59	60	61	62	63	64	65 +	
Blaenau Gwent	0	1	0	0	0	0	0	0	0	0	0	1
Pen-y-bont ar Ogwr	0	0	0	1	1	0	0	0	0	0	0	2
Caerffili	1	0	0	1	0	0	0	0	0	0	0	2
Caerdydd	1	1	1	0	0	0	0	1	0	0	0	4
Sir Gaerfyrddin	0	0	1	0	0	0	0	0	1	0	0	2
Ceredigion	0	0	0	0	0	0	0	0	0	0	0	0
Conwy	0	1	0	1	0	0	0	0	0	0	0	2
Sir Ddinbych	1	0	0	0	0	0	0	0	0	0	0	1
Sir y Fflint	0	0	0	1	0	0	0	0	0	0	0	1
Gwynedd	0	0	0	2	0	0	0	0	0	0	0	2
Ynys Môn	0	0	0	0	0	0	0	0	0	0	0	0
Merthyr Tudful	0	1	0	0	1	0	0	0	0	0	0	2
Sir Fynwy	0	0	0	0	0	0	0	0	0	0	0	0
Castell-nedd Port Talbot	0	0	1	0	0	0	0	0	0	1	0	2
Casnewydd	0	0	0	1	0	1	0	0	0	0	0	2
Sir Benfro	0	0	0	1	0	0	0	0	0	0	0	1
Powys	0	0	0	0	1	0	0	0	0	0	0	1
Rhondda Cynon Taf	0	4	0	0	0	0	0	0	0	0	0	4
Abertawe	0	1	0	0	0	0	0	0	0	1	0	2
Torfaen	0	0	1	0	0	1	0	0	0	0	0	2
Bro Morgannwg	1	0	1	1	1	0	1	0	0	0	0	5
Wrecsam	0	0	0	0	1	0	0	0	0	0	0	1
CYFANSWM	4	9	5	9	5	2	1	1	1	2	0	39

Nifer y dirprwy benaethiaid mewn swydd yn y Sector Cynradd sydd wedi'u cofrestru gyda ChyngAc Cymru yn ôl oedran a chyflogwr

	Nifer y Dirprwy Benaethiaid yn y Sector Cynradd - Mawrth 2012											
	55	56	57	58	59	60	61	62	63	64	65 +	Cyfanswm
Blaenau Gwent	1	0	0	1	1	2	0	0	0	0	0	5
Pen-y-bont ar Ogwr	1	3	3	1	2	2	0	0	0	0	0	12
Caerffili	2	2	0	4	3	0	0	0	0	1	0	12
Caerdydd	3	3	2	2	2	0	0	1	0	0	0	13
Sir Gaerfyrddin	4	1	1	3	0	1	1	0	0	0	0	11
Ceredigion	0	0	0	0	0	0	0	0	0	0	0	0
Conwy	1	1	1	0	0	0	0	0	1	0	0	4
Sir Ddinbych	1	0	1	1	1	0	0	0	0	0	0	4
Sir y Fflint	1	2	1	1	3	1	1	0	0	1	0	11
Gwynedd	1	1	0	1	1	0	0	0	0	0	0	4
Ynys Môn	1	0	2	0	1	1	1	0	0	0	0	6
Merthyr Tudful	0	3	2	1	0	0	0	0	0	0	0	6
Sir Fynwy	0	0	1	0	0	2	0	1	0	0	0	4
Castell-nedd Port Talbot	1	2	2	3	1	3	0	0	0	0	0	12
Casnewydd	2	1	0	4	1	0	0	1	0	0	0	9
Sir Benfro	2	2	3	0	0	1	0	0	0	0	0	8
Powys	3	2	0	1	0	1	0	0	0	0	0	7
Rhondda Cynon Taf	3	2	3	3	5	1	0	0	2	0	0	19
Abertawe	4	4	1	2	3	1	2	0	0	0	0	17
Torfaen	0	0	2	0	0	0	0	0	0	0	0	2
Bro Morgannwg	0	2	4	0	2	0	2	0	0	0	0	10
Wrecsam	5	2	1	1	3	1	0	0	0	0	0	13
CYFANSWM	36	33	30	29	29	17	7	3	3	2	0	189

Nifer y dirprwy benaethiaid mewn swydd yn y Sector Uwchradd sydd wedi'u cofrestru gyda ChyngAC Cymru yn ôl oedran a chyflogwr

	Nifer y Dirprwy Benaethiaid yn y Sector Uwchradd - Mawrth 2012											
	55	56	57	58	59	60	61	62	63	64	65 +	Cyfanswm
Blaenau Gwent	0	0	0	0	0	1	0	0	0	0	0	1
Pen-y-bont ar Ogwr	0	0	1	0	1	0	0	0	0	0	0	2
Caerffili	3	1	0	1	1	0	1	0	0	1	0	8
Caerdydd	2	0	0	0	3	0	0	0	0	0	0	5
Sir Gaerfyrddin	1	0	0	1	1	0	0	0	0	1	0	4
Ceredigion	0	0	0	0	0	0	0	0	0	0	0	0
Conwy	1	0	1	0	0	0	0	0	0	0	0	2
Sir Ddinbych	1	0	1	0	0	0	0	0	0	0	0	2
Sir y Fflint	0	1	0	0	0	0	1	0	0	0	0	2
Gwynedd	2	0	2	0	0	1	0	0	0	0	0	5
Ynys Môn	0	1	1	0	0	0	1	0	0	0	0	3
Merthyr Tudful	0	0	0	0	0	0	0	0	0	0	0	0
Sir Fynwy	1	1	0	0	0	0	0	0	0	0	0	2
Castell-nedd Port Talbot	1	1	0	1	0	1	0	1	1	0	0	6
Casnewydd	1	0	1	0	2	0	0	0	0	0	0	4
Sir Benfro	0	1	0	1	0	0	1	0	0	0	0	3
Powys	1	0	1	1	0	0	0	0	0	0	0	3
Rhondda Cynon Taf	1	0	2	0	0	0	0	0	0	1	0	4
Abertawe	1	2	0	0	0	1	0	0	0	0	0	4
Torfaen	1	0	0	1	0	0	0	0	0	0	0	2
Bro Morgannwg	0	0	0	1	1	0	0	0	0	0	0	2
Wrecsam	0	0	2	1	0	0	0	0	0	0	0	3
CYFANSWM	17	8	12	8	9	4	4	1	1	3	0	67

Nifer y dirprwy benaethiaid mewn swydd ym Mhob Sector Arall sydd wedi'u cofrestru gyda ChyngAC Cymru yn ôl oedran a chyflogwr

	Nifer y Dirprwy Benaethiaid ym Mhob Sector Arall - Mawrth 2012											
	55	56	57	58	59	60	61	62	63	64	65 +	Cyfanswm
Blaenau Gwent	0	0	0	0	0	0	0	0	0	0	0	0
Pen-y-bont ar Ogwr	0	0	1	0	0	0	0	0	0	0	0	1
Caerffili	0	0	0	0	0	0	0	0	0	0	0	0
Caerdydd	0	2	0	0	0	0	0	0	0	0	0	2
Sir Gaerfyrddin	0	0	0	0	0	0	1	1	0	1	0	3
Ceredigion	0	0	0	0	0	0	0	0	0	0	0	0
Conwy	0	0	0	0	0	0	0	0	0	0	0	0
Sir Ddinbych	1	0	0	0	0	0	0	0	0	0	0	1
Sir y Fflint	0	0	0	0	0	0	0	0	0	0	0	0
Gwynedd	0	0	0	0	0	0	0	0	0	0	0	0
Ynys Môn	0	0	0	1	0	0	0	0	0	0	0	1
Merthyr Tudful	0	0	0	0	0	0	0	0	0	0	0	0
Sir Fynwy	0	0	0	0	0	0	0	0	0	0	0	0
Castell-nedd Port Talbot	0	0	0	0	0	0	0	0	0	0	0	0
Casnewydd	0	0	0	0	0	0	0	0	0	0	0	0
Sir Benfro	0	1	0	0	0	0	0	0	0	0	0	1
Powys	0	0	0	0	0	0	0	0	0	0	0	0
Rhondda Cynon Taf	0	1	1	1	0	1	0	0	0	0	0	4
Abertawe	0	0	0	0	0	1	0	0	1	0	0	2
Torfaen	0	1	0	0	0	0	0	0	0	0	0	1
Bro Morgannwg	0	0	0	0	0	0	1	0	0	0	0	1
Wrecsam	0	0	0	0	0	0	1	0	0	0	0	1
CYFANSWM	1	5	2	2	0	2	3	1	1	1	0	18

Nifer y penaethiaid cynorthwyol mewn swydd yn y Sector Cynradd sydd wedi'u cofrestru gyda ChyngAC Cymru yn ôl oedran a chyflogwr

	Nifer y Penaethiaid Cynorthwyol yn y Sector Cynradd - Mawrth 2012											Cyfanswm
	55	56	57	58	59	60	61	62	63	64	65 +	
Blaenau Gwent	0	0	1	0	2	0	0	0	0	0	0	3
Pen-y-bont ar Ogwr	0	0	1	0	0	0	0	0	0	0	0	1
Caerffili	0	0	0	1	0	0	0	0	0	0	0	1
Caerdydd	1	1	3	1	0	0	0	0	0	0	0	6
Sir Gaerfyrddin	0	1	0	0	0	0	0	0	0	0	0	1
Ceredigion	0	0	0	0	0	0	0	0	0	0	0	0
Conwy	0	1	0	1	0	0	0	0	0	0	0	2
Sir Ddinbych	0	0	0	0	0	0	0	0	0	0	0	0
Sir y Fflint	0	0	1	0	1	0	0	0	0	0	0	2
Gwynedd	0	0	0	0	0	0	0	0	0	0	0	0
Ynys Môn	0	0	0	0	0	0	0	0	0	0	0	0
Merthyr Tudful	0	0	0	0	0	0	0	0	0	0	0	0
Sir Fynwy	0	0	0	0	0	0	0	0	0	0	0	0
Castell-nedd Port Talbot	0	0	0	0	1	0	0	0	0	0	0	1
Casnewydd	0	0	0	0	1	0	0	0	0	0	0	1
Sir Benfro	0	0	1	0	1	0	0	0	0	0	0	2
Powys	0	0	0	0	0	0	0	0	0	0	0	0
Rhondda Cynon Taf	0	0	0	0	0	0	0	0	0	0	0	0
Abertawe	2	1	0	0	1	0	0	0	0	0	0	4
Torfaen	0	0	0	1	0	0	0	0	0	0	0	1
Bro Morgannwg	0	1	0	0	1	0	0	0	0	0	0	2
Wrecsam	1	0	0	2	0	0	0	0	0	0	1	4
CYFANSWM	4	5	7	6	8	0	0	0	0	0	1	31

Nifer y penaethiaid cynorthwyol mewn swydd yn y Sector Uwchradd sydd wedi'u cofrestru gyda ChyngAC Cymru yn ôl oedran a chyflogwr

	Nifer y Penaethiaid Cynorthwyol yn y Sector Uwchradd - Mawrth 2012											Cyfanswm
	55	56	57	58	59	60	61	62	63	64	65 +	
Blaenau Gwent	0	1	0	0	0	0	1	0	0	0	1	3
Pen-y-bont ar Ogwr	1	0	2	2	0	0	0	0	0	0	0	5
Caerffili	2	0	0	1	1	0	1	1	0	0	0	6
Caerdydd	2	2	2	2	1	0	1	1	0	1	0	12
Sir Gaerfyrddin	1	3	0	0	1	0	0	1	1	0	0	7
Ceredigion	1	1	0	1	0	1	1	0	0	0	0	5
Conwy	0	2	0	1	0	0	1	0	0	0	0	4
Sir Ddinbych	2	2	2	0	1	0	0	0	0	0	0	7
Sir y Fflint	1	0	1	0	0	0	1	0	0	0	0	3
Gwynedd	1	2	0	1	1	0	0	1	0	0	0	6
Ynys Môn	0	0	0	0	0	0	0	0	0	0	0	0
Merthyr Tudful	1	2	0	1	1	0	0	0	0	0	0	5
Sir Fynwy	0	1	0	0	0	0	0	0	2	0	0	3
Castell-nedd Port Talbot	3	1	0	0	0	0	0	0	0	0	0	4
Casnewydd	1	1	1	2	1	2	0	0	0	0	0	8
Sir Benfro	0	3	0	1	1	0	0	1	0	0	0	6
Powys	0	1	0	2	1	0	0	0	0	0	0	4
Rhondda Cynon Taf	1	2	4	1	2	1	1	0	0	0	0	12
Abertawe	1	2	3	0	2	1	0	0	0	0	0	9
Torfaen	0	0	2	0	0	1	0	0	0	0	0	3
Bro Morgannwg	0	2	0	2	1	0	0	0	0	0	0	5
Wrecsam	1	2	0	2	0	0	0	0	0	0	0	5
CYFANSWM	19	30	17	19	14	6	7	5	3	1	1	122

Nifer y penaeithiaid cynorthwyol mewn swydd ym Mhob Sector arall sydd wedi'u cofrestru gyda ChyngAC Cymru yn ôl oedran a chyflogwr

	Nifer y Penaeithiaid Cynorthwyol ym Mhob Sector Arall - Mawrth 2012											
	55	56	57	58	59	60	61	62	63	64	65 +	Cyfanswm
Blaenau Gwent	0	0	0	0	0	0	0	0	0	0	0	0
Pen-y-bont ar Ogwr	0	0	0	0	0	0	0	0	0	0	0	0
Caerffili	0	0	0	0	0	0	0	0	0	0	0	0
Caerdydd	0	1	0	0	0	1	0	1	0	0	0	3
Sir Gaerfyrddin	0	0	0	0	0	0	0	0	0	0	0	0
Ceredigion	0	0	0	0	0	0	0	0	0	0	0	0
Conwy	0	0	0	0	1	0	0	0	0	0	0	1
Sir Ddinbych	0	0	0	0	0	0	0	0	0	0	0	0
Sir y Fflint	2	0	0	0	0	0	0	0	0	0	0	2
Gwynedd	0	0	0	0	0	0	0	0	0	0	0	0
Ynys Môn	0	0	0	0	0	0	0	0	0	0	0	0
Merthyr Tudful	0	0	0	0	0	0	0	0	0	0	0	0
Sir Fynwy	0	0	0	0	0	0	0	0	0	0	0	0
Castell-nedd Port Talbot	0	0	0	0	0	0	0	0	0	0	0	0
Casnewydd	0	0	0	0	0	0	0	0	0	0	0	0
Sir Benfro	0	0	0	0	0	0	0	0	0	0	0	0
Powys	0	0	0	0	0	0	0	0	0	0	0	0
Rhondda Cynon Taf	0	0	0	0	0	0	0	1	0	0	0	1
Abertawe	1	0	0	0	1	0	0	0	0	0	0	2
Torfaen	0	0	0	0	0	0	0	0	0	0	0	0
Bro Morgannwg	0	0	0	0	0	0	0	0	0	0	0	0
Wrecsam	0	0	0	0	0	0	0	0	0	0	0	0
CYFANSWM	3	1	0	0	2	1	0	2	0	0	0	9

Nifer y penaethiaid, dirprwy benaethiaid a phenaethiaid cynorthwyol mewn swydd sydd wedi'u cofrestru gyda ChyngAC Cymru sy'n meddu ar CPCP

	Mawrth 2012					
	Penaethiaid		Dirprwy Benaethiaid		Penaethiaid Cynorthwyol	
	Nifer yn meddu ar CPCP	Canran (%)	Nifer yn meddu ar CPCP	Canran (%)	Nifer yn meddu ar CPCP	Canran (%)
Sector Uwchradd	142	17.3%	153	32.0%	87	76.3%
Sector Cynradd	653	79.3%	309	64.6%	23	20.2%
Sectorau Eraill	28	3.4%	16	3.3%	4	3.5%
CYFANSWM	823	100%	478	100%	114	100%

Nifer y penaethiaid, dirprwy benaethiaid a phenaethiaid cynorthwyol mewn swydd sydd wedi'u cofrestru gyda ChyngAC Cymru yn ôl Grŵp Ethnig

	Penaethiaid		Dirprwy Benaethiaid		Penaethiaid Cynorthwyol	
	Mawrth 2012		Mawrth 2012		Mawrth 2012	
	Nifer y Penaethiaid	Canran (%)	Nifer y Dirprwy Penaethiaid	Canran (%)	Nifer y Penaethiaid Cynorthwyol	Canran (%)
Unrhyw grŵp ethnig arall	0	0	1	0.1	0	0
Asiaidd neu Asiaidd Prydeinig: Unrhyw gefndir Asiaidd arall	0	0	1	0.1	0	0
Asiaidd neu Asiaidd Prydeinig: Bangladeshaidd	0	0	0	0	0	0
Asiaidd neu Asiaidd Prydeinig: Indiaidd	1	0.1	0	0	0	0
Asiaidd neu Asiaidd Prydeinig: Pacistanaidd	1	0.1	1	0.1	0	0
Du neu Ddu Prydeinig: Affricanaidd	0	0	0	0	0	0
Du neu Ddu Prydeinig: Unrhyw gefndir Du arall	0	0	0	0	0	0
Du neu Ddu Prydeinig: Caribiaidd	0	0	1	0.1	0	0
Tsieineaidd neu Tsieineaidd Prydeinig	0	0	0	0	0	0
Cymysg: Unrhyw gefndir cymysg arall	3	0.2	2	0.1	1	0.2
Cymysg: Gwyn ac Asiaidd	2	0.1	1	0.1	0	0
Cymysg: Gwyn a Du Affricanaidd	0	0	0	0	0	0
Cymysg: Gwyn a Du Caribiaidd	0	0	1	0.1	0	0
Gwyn: Unrhyw gefndir gwyn arall	23	1.4	14	1.0	5	0.8
Gwyn: Prydeinig	1,171	69.7	1,062	77.1	452	74.5
Nid wyf am i'm grŵp ethnig gael ei gofnodi mewn unrhyw ffordd	37	2.2	18	1.3	13	2.1
Anhysbys	442	26.3	275	20.0	136	22.4
CYFANSWM	1,680	100%	1,377	100%	607	100%

Nifer y penaethiaid, dirprwy benaethiaid a phenaethiaid cynorthwyol mewn swydd sydd wedi'u cofrestru gyda ChyngAC Cymru sydd wedi gwneud datganiad ynghylch eu hanabledd yn unol â Deddf Cydraddoldeb 2010

	Penaethiaid		Dirprwy Benaethiaid		Penaethiaid Cynorthwyol	
	Mawrth 2012		Mawrth 2012		Mawrth 2012	
	Nifer y Penaethiaid	Canran (%)	Nifer y Dirprwy Penaethiaid	Canran (%)	Nifer y Penaethiaid Cynorthwyol	Canran (%)
Ydynt	2	0.1	0	0	0	0
Nac ydynt	1,678	99.9	1,377	100	607	100
CYFANSWM	1,680	100%	1,377	100%	607	100%